



# COMUNE DI MONTEFANO

PROVINCIA DI MACERATA  
REGIONE MARCHE

OGGETTO : **CLASSIFICAZIONE ACUSTICA  
DEL TERRITORIO COMUNALE  
AI SENSI DELLA LEGGE QUADRO 447/95**

TAVOLA  
**1**  
ELABORATI:  
CARTA DELLA CLASSIFICAZIONE  
ACUSTICA

REV. DATA  
00 | FEBBRAIO 07  
SCALA  
1:10.000

Del presente documento è valida l'annotazione in vertice con numero di approvazione del DGR

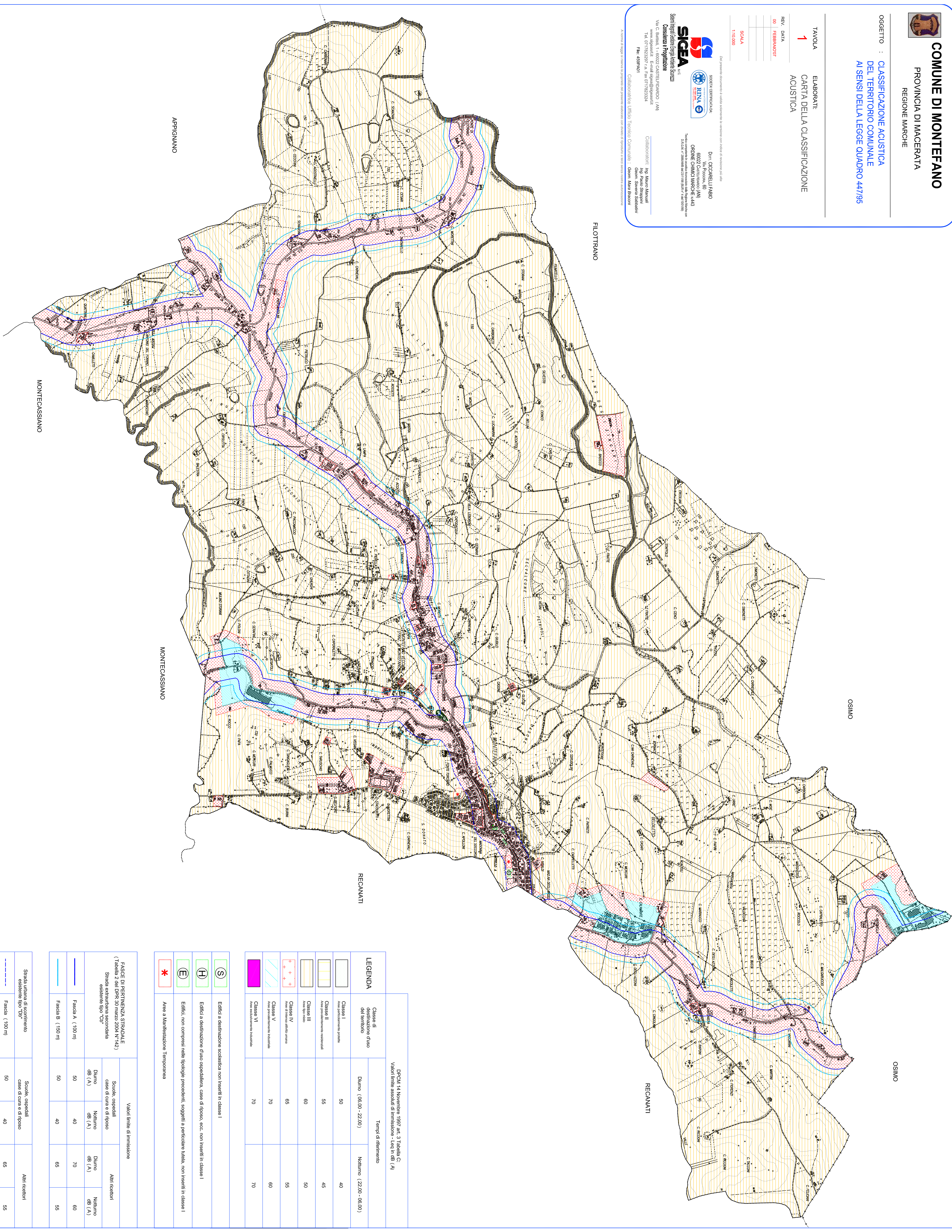


**SIGEA** s.r.l.  
Società Servizi Geomatici S.p.A.  
Consulenza e Progettazione  
Via C. Battisti, 1 - 60027 CASTELFIDARDO (AN)  
www.sigea.it - Email: sigea@sigea.it  
Tel. 071/825297 / Fax 071/825234  
Fax: 4599401

Collaboratore: Ing. Mauro Mariani  
Ing. Paolo Stramini  
Geom. Silvia Sabatini  
Geom. Anna Bocconi

Don. CICCARELLI FABIO  
Via. Poissena, 60  
08122 Castelfidardo (AN)  
08122 Castelfidardo (AN)  
ORGANISMO DI PROGETTAZIONE  
Prestazioni professionali in materia di Acustica Ambientale  
D. LGS. N° 28/88 del 22/01/88 art. 1 del 15/02/98

A norma di legge il presente documento del presente documento con stato di procedura e con stato di approvazione



DPGCM 14 Novembre 1997 art. 3 Tabella C:  
Valori limite assoluti di immissione - Leq in dB (A)

LEGENDA	Classe di destinazione d'uso del territorio	Tempo di riferimento	
		Diurno (06.00 - 22.00)	Notturno (22.00 - 06.00)
	Classe I Aree polifunzionali primarie	50	40
	Classe II Aree polifunzionali secondarie	55	45
	Classe III Aree turistiche	60	50
	Classe IV Aree di sviluppo urbano	65	55
	Classe V Aree polifunzionali terziarie	70	60
	Classe VI Aree con destinazione industriale	70	70

	Edificio a destinazione scolastica non inseriti in classe I		
	Edifici a destinazione d'uso ospedaliera, case di riposo, ecc. non inseriti in classe I		
	Edifici, non compresi nelle tipologie precedenti, soggetti a particolare tutela, non inseriti in classe I		
	Aree a Manifestazione Temporanea		

FASCE DI PERTINENZA STRADALE (Tabella 2 del DPR 30 marzo 2004 N° 42) Strada extraurbana secondaria esistente tipo "Cb"	Valori limite di immissione		
	Suole, ospedali case di cura e di riposo	Altri residenzi	Altri residenzi
Fascia A ( 100 m)	Diurno dB (A)	40	Notturno dB (A)
		40	60
Fascia B ( 150 m)	Diurno dB (A)	50	Notturno dB (A)
		40	65
		50	55

Strada urbana di scorrimento esistente tipo "Dp"	Suole, ospedali case di cura e di riposo	50	40	Altri residenzi	65	55
Fascia ( 100 m)						